

MAPA PRZEGLĄDOWA
OBSZARÓW CHRONIONYCH I FUNKCJI LASU

NADLEŚNICTWO

PRZYTOK

OBRĘB

OTYŃ

REGIONALNA DYREKCJA LASÓW PAŃSTWOWYCH W ZIELONEJ GÓRZE

Stan na 01.01.2021 r.

POWIERZCHNIA 9180,90 ha (9180,8726 ha)

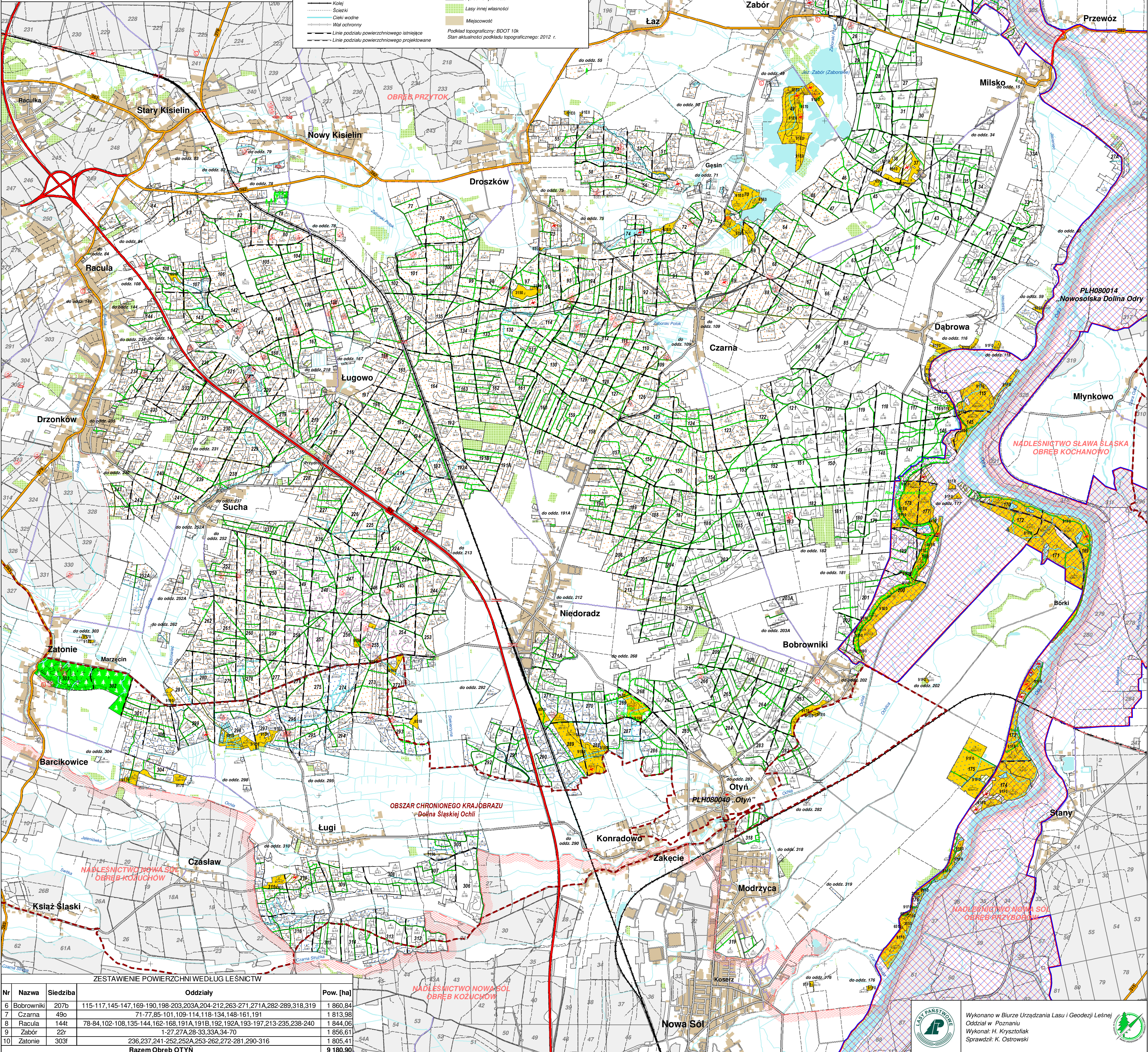
Skala 1:25 000

500 250 0 500 1 000 1 500 2 000 2 500 m

Układ współrzędnych „PL-1992”

LEGENDA

- Granicznik
- Budynek
- Przepust
- Most
- Przejazd kolejowy
- Siedziba leśnictwa
- Punkt obserwacyjny na dostrzeżalni ppot
- Kasownik
- Stanowisko gatunku chronionego roślin
- Stanowisko gatunku chronionego zwierząt
- Pomnik przyrody
- Źródło
- Granicze rezerwatów
- Granicze obrębów leśnych
- Granicze zasięgu terytorialnego nadleśnictwa
- Drugi krajowy
- Drugi wojewódzkie
- Drugi powiatowe
- Drugi gminne utwardzone
- Drugi gminne gruntowe
- Drugi inne
- Drugi leśne utwardzone
- Drugi leśne gruntowe
- Linie oddziałowe
- Linie energetyczne, telekomunikacyjne, rurociągi
- Kolej
- Szlaki
- Cieki wodne
- Wielkość
- Linie podziału powierzchniowego istniejące
- Linie podziału powierzchniowego projektowane
- Park wpisany do rejestru zabytków
- Użytki ekologiczne
- Granicza obszaru chronionego krajozrazu
- Granicza zespołu przyrodniczo-krajozrazowego
- Obszary Natura 2000
- Obszary specjalnej ochrony ptaków (OSO)
- Specjalne obszary ochrony siedlisk (SOO)
- Siedliska Natura 2000
- LASY OCHRONNE - widzące kategorie ochronności
- Glebochronne
- Wodochronne
- Stale powierzchnie badawcze i doświadczalne
- Ostoje zwierząt
- W miastach i wokół miast
- Wody
- Podział powierzchniowy aktualnych podziałek LP
- Lasy innej własności
- Miejscowość
- Podkład topograficzny: BDOT 10k
- Stan aktualności podkładu topograficznego: 2012 r.



ZESTAWIENIE POWIERZCHNI WEDŁUG LEŚNICTW

Nr	Nazwa	Siedziba	Oddziały	Pow. [ha]
6	Bobrowniki	207b	115-117,145-147,169-190,198-203,203A,204-212,263-271,271A,282-289,318,319	1 860,84
7	Czarna	490	71-77,85-101,109-114,118-134,148-161,191	1 813,98
8	Raculka	144t	78-84,102-108,135-144,162-168,191A,191B,192-192A,193-197,213-235,238-240	1 844,06
9	Zabór	22t	1-27,27A,28-33,33A,34-70	1 856,61
10	Zatonie	303f	236,237,241-252,252A,253-262,272-281,290-316	1 805,41
Razem Obręb OTYŃ				9 180,90



Wykonano w Biurze Urządzania Lasu i Geodezji Leśnej
Oddział w Poznaniu
Wykonał: H. Krysztofiak
Sprawdził: K. Ostrowski

